

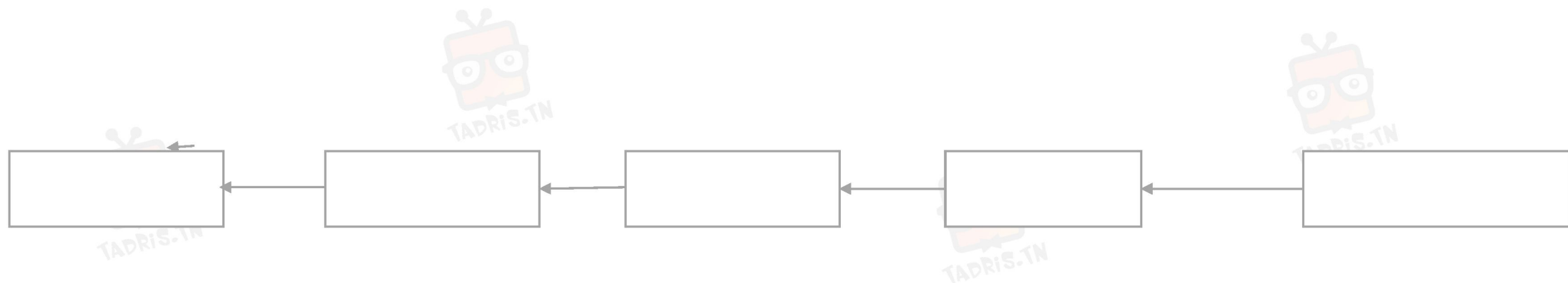


تقييم في نهاية الثلاثي الأول

إيقاظ علمي



أصلح مسار الهواء أثناء عملية الشهيق





أكمل بما يناسب

يبطن القصبة الهوائية.....يرطب هواء الشهيق و يعلق بما

يتسرب من غبار كما يحمل هذا الغشاء..... تدفع عند اهتزازها

المخاط و ما علق به نحو البلعوم و منه إلى الخارج أثناء السعال

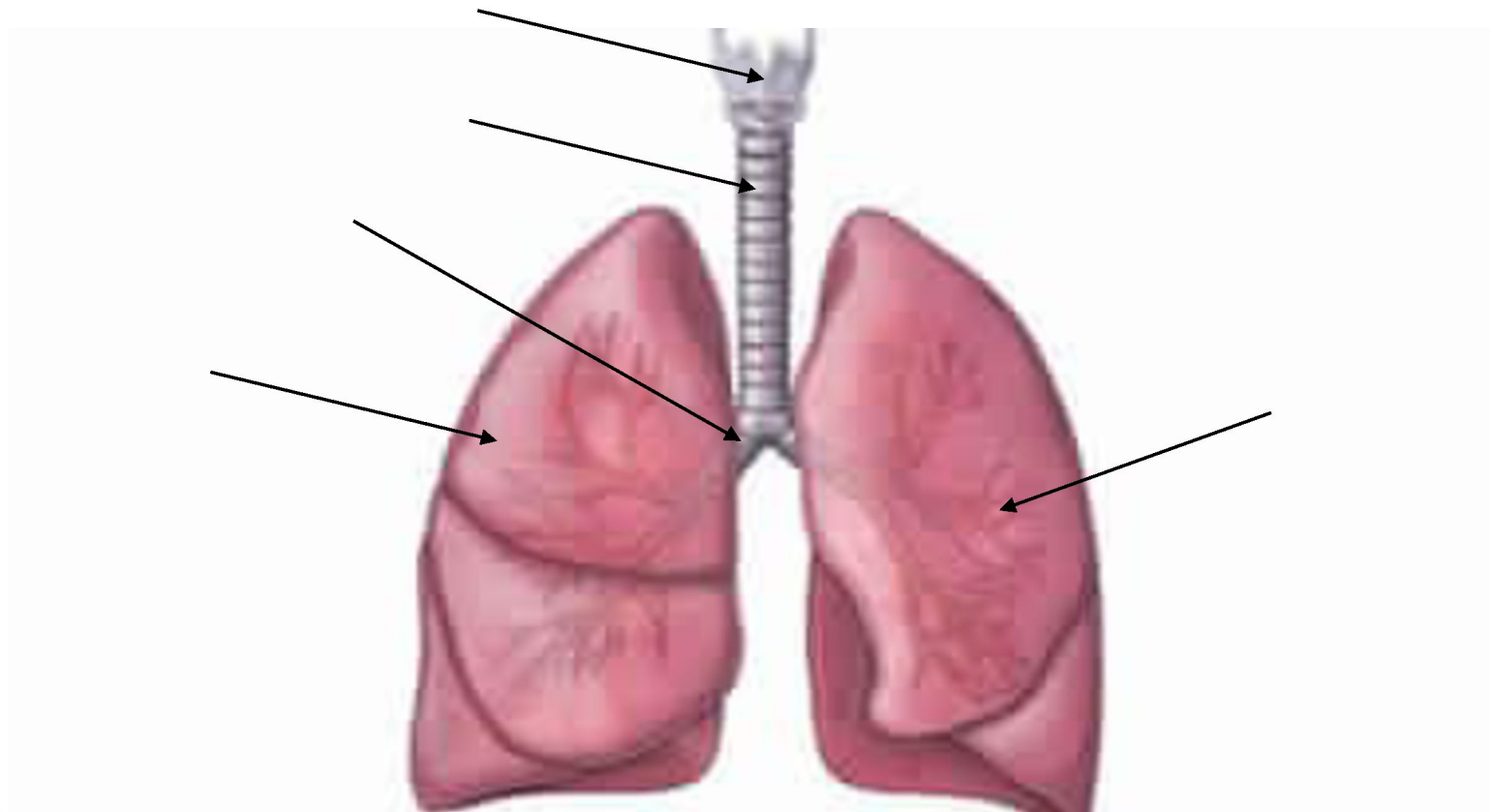
شعيرات

أهدابا

غشاء مخاطي



أكمل بما يناسب





أكمل بما يناسب

تتم عملية بين في مستوى
يصل الدم اللون إلى الرئتين عن طريق الشريان الرئوي ويخرج منهما أحمر
إلى بقية أعضاء الجسم عن طريق الوريد الرئوي.
ونستنتج من ذلك دور الدم في عملية التنفس:
- نقل من الرئتين إلى خلايا الجسم.
- نقل من الخلايا إلى الرئتين.

التبادل الغازي

الجسم وهواء المحيط

الحويصلات الرئوية

قائم

قان

الأكسجين

ثنائي أكسيد الكربون

أكمل بما يناسب



تتقلص العضلات التنفسية المرتبطة بالأضلاع

ترتخي عضلة الحجاب الحاجز

ضغط الهواء داخل الرئتين أقل منه بالوسط الخارجي

ضغط الهواء بالرئتين أعلى من الضغط الجوي

يرتفع القفص الصدري

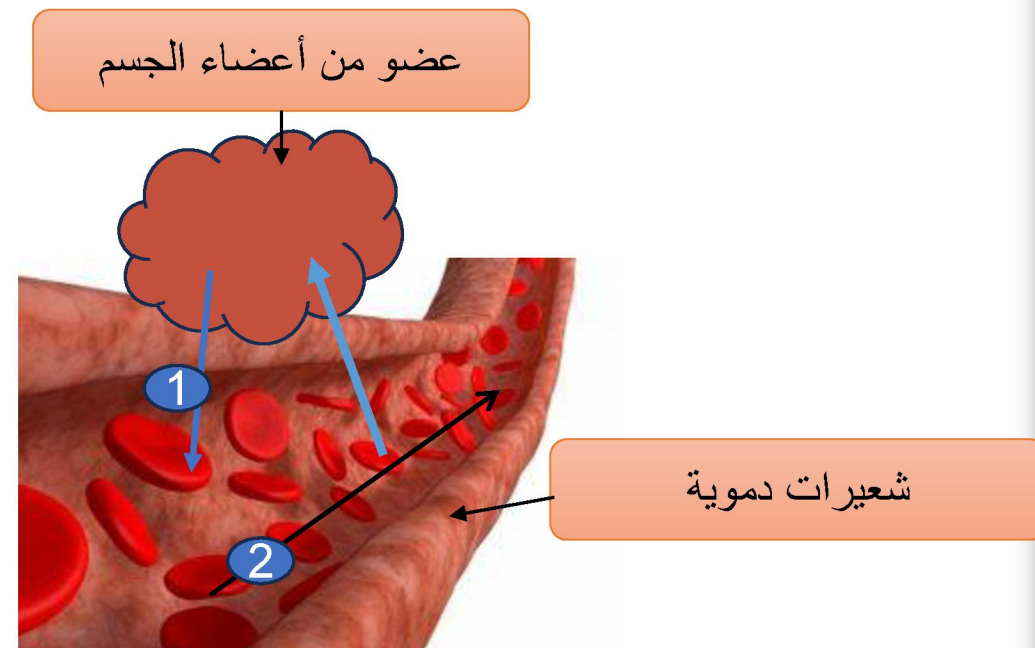
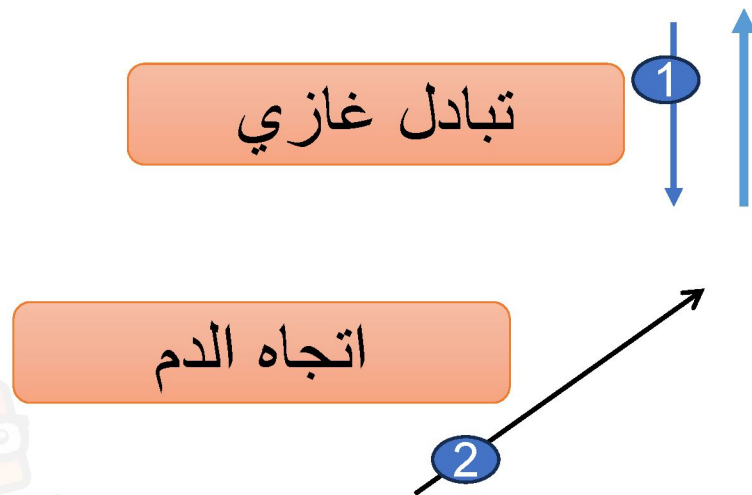
تتقلص عضلة الحجاب الحاجز

ترتخي العضلات التنفسية

عند الزفير

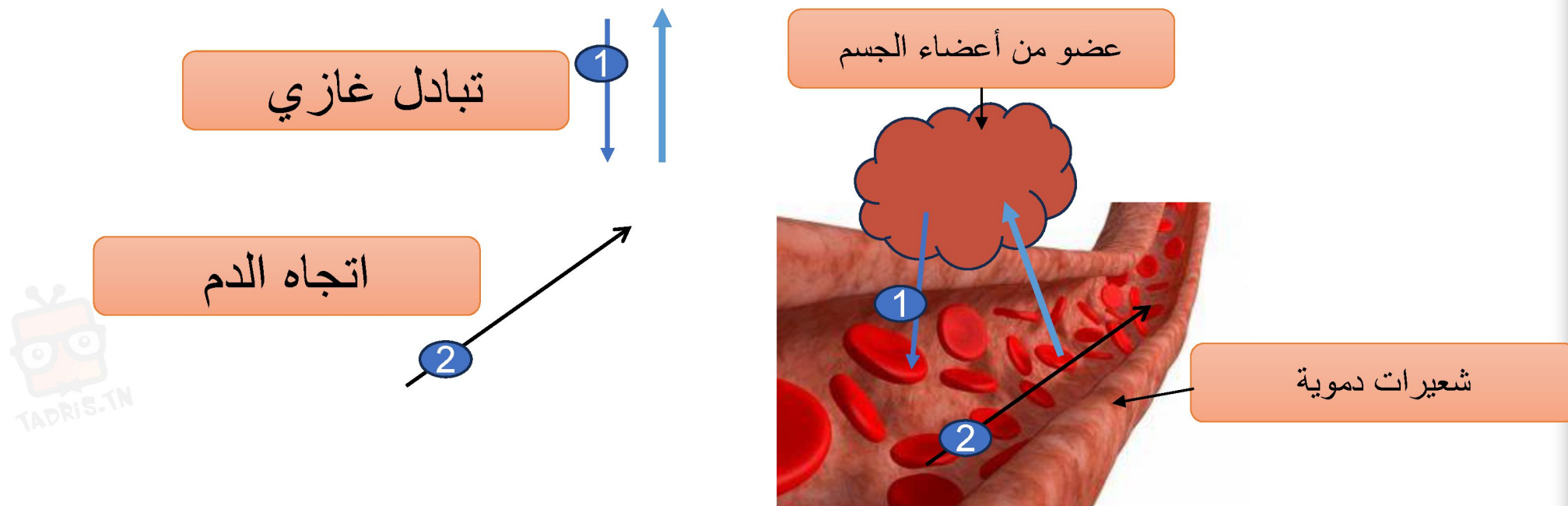
عند الشهيق





إذا كان الغاز رقم 1 أكسجين فهذا التبادل الغازي يكون في مستوى و يكون مسار الدم في الاتجاه





إذا كان الغاز رقم 1 ثنائي أكسيد الكربون فهذا التبادل الغازي يكون في مستوى و يكون مسار الدم



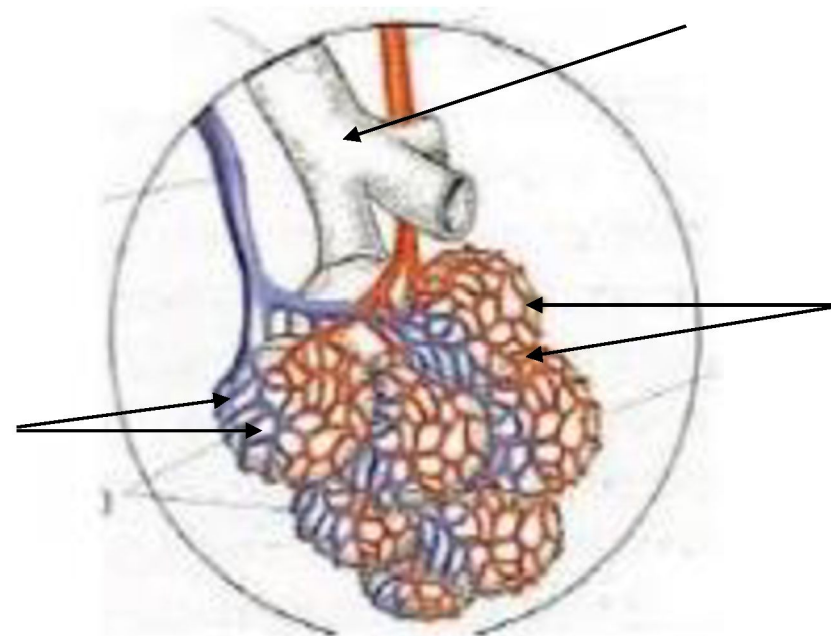


ما هي وظيفة لسان المزمار ؟

حدد كيفية عمل لسان المزمار



أكمل بما يناسب





أكمل بما يناسب

تقوم بنقل الغازات داخل الدم

تمنع دخول الغبار إلى الرئتين.....

يجعل الدم أحمر قاتما

ينتج عن عملية الاحتراق الغير تام فقط

منطقة بلهب الشمعة لا يكون بها احتراق



الهواء "ب"	الهواء "أ"	نسبته في الهواء	المكون
% 78	% 78	% 78	الأزوت
% 16	% 21	% 21	الأكسجين
% 0,5	% 0,03	% 0.03	ثنائي أكسيد الكربون

ألاحظ الجدول و أحدد هواء الشهيق



TADRIS.TN





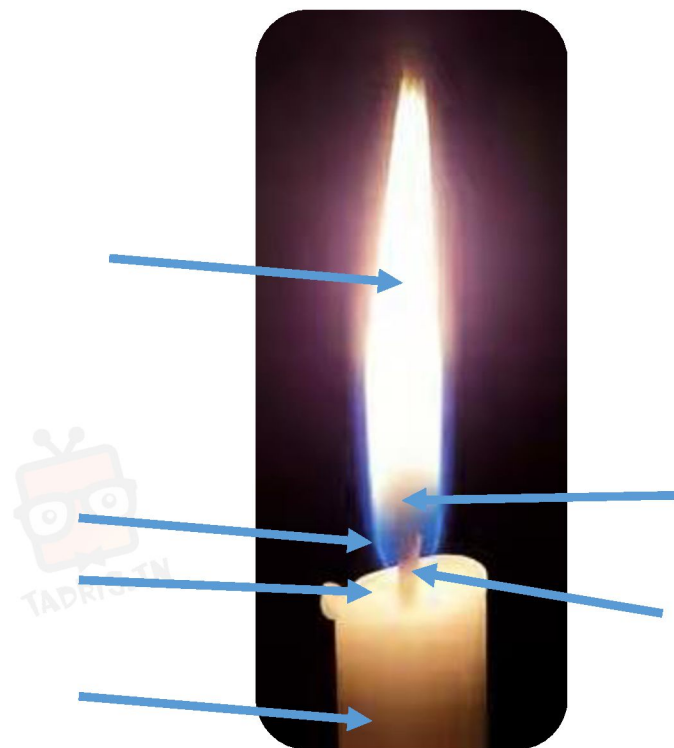
أصلح الخطأ إن وجد محافظا على العبارة المسطرة

يكون الاحتراق تام في المنطقة القاتمة

المنطقة الصفراء منطقة مضيئة بها هباب الفحم



أكمل بما يناسب





أحدد مراحل احتراق الشمعة

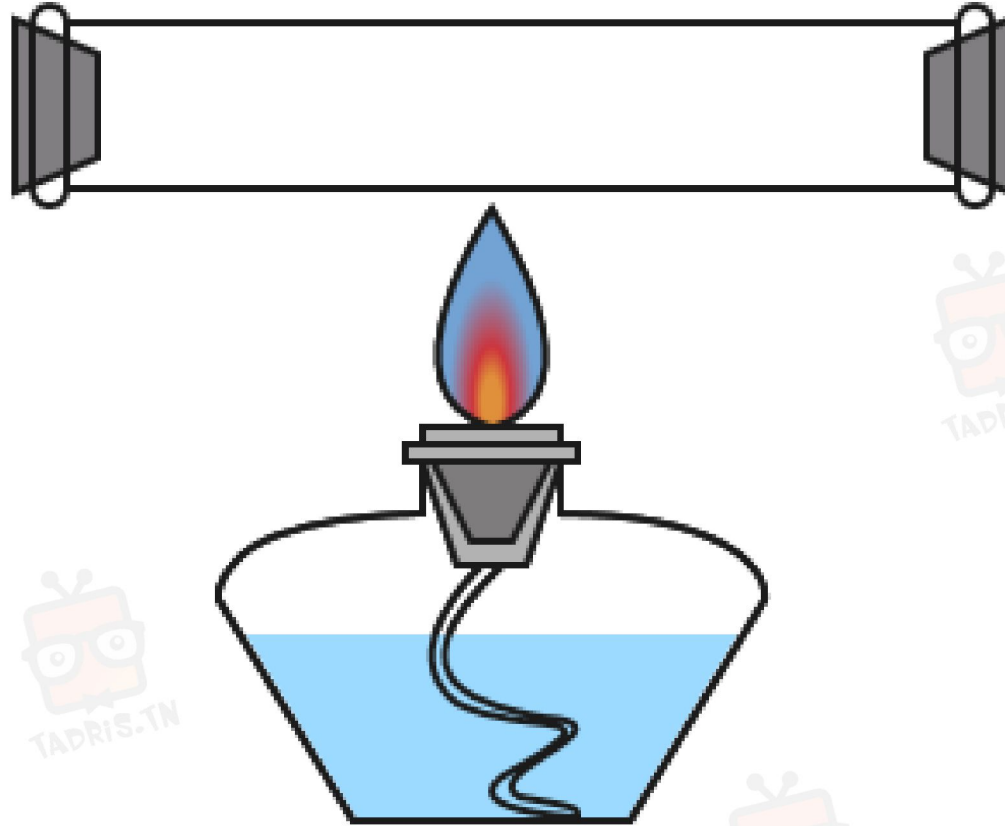


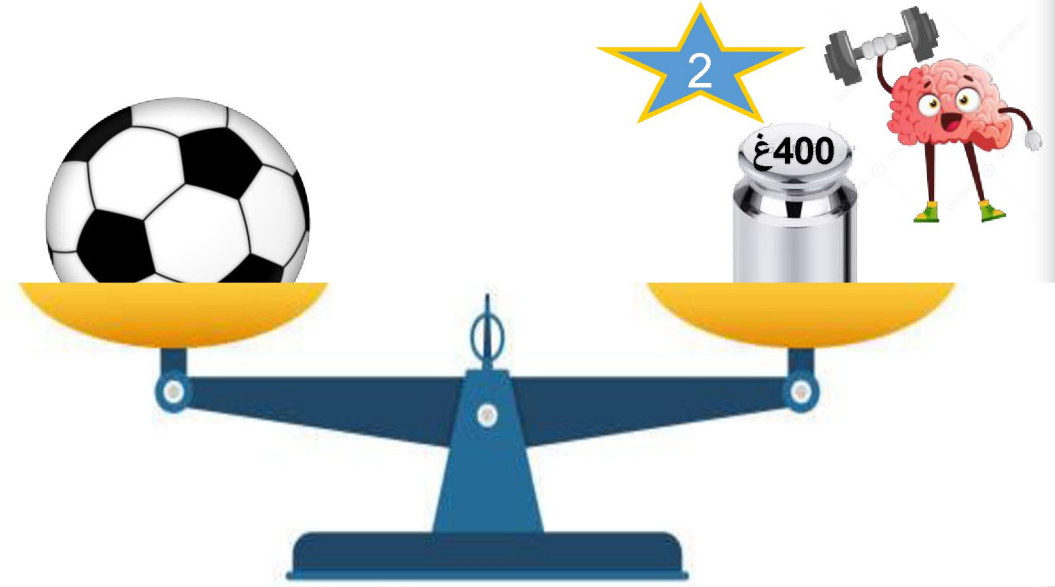
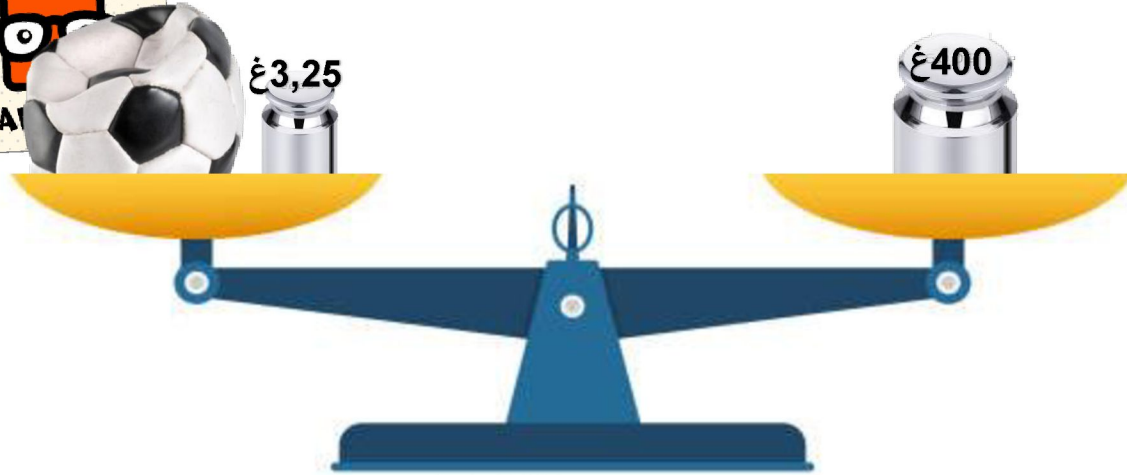


ينتج عن الاحتراق التام

بينما ينتج عن الاحتراق الغير تام

ماهي النتيجة المتوقعة حدوثها مقدما التعليل المناسب؟





يتوازن الميزان بإضافة كتلة مرقمة بجوار الكرة



نسحب من الكرة 2,5 ل من الهواء الموجود داخلها

حدد كتلة الكرة بعد سحب الهواء منها مع التعليل



للاستفسار 55.635.666 ?

السادسة ابتدائي إيقاظ علمي